



# GERMES

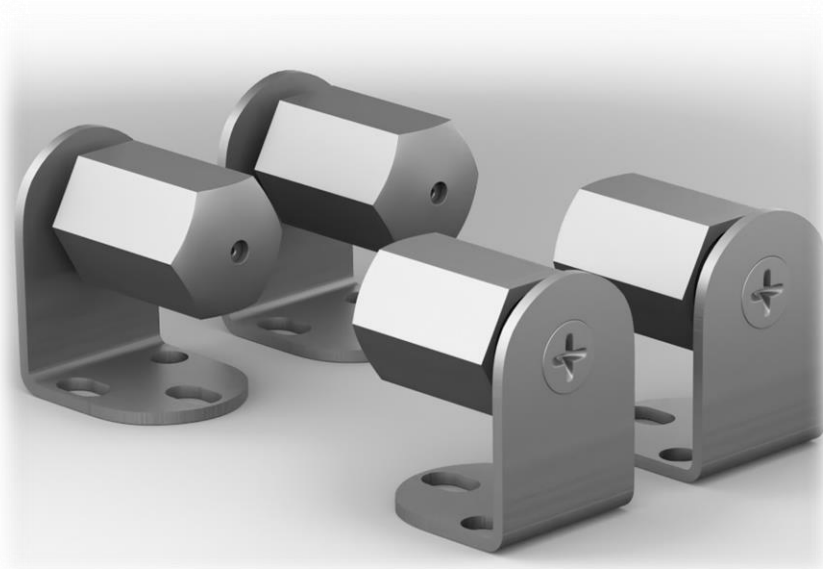
## Montageanleitung

für Seilspannmarkisen zur Installation

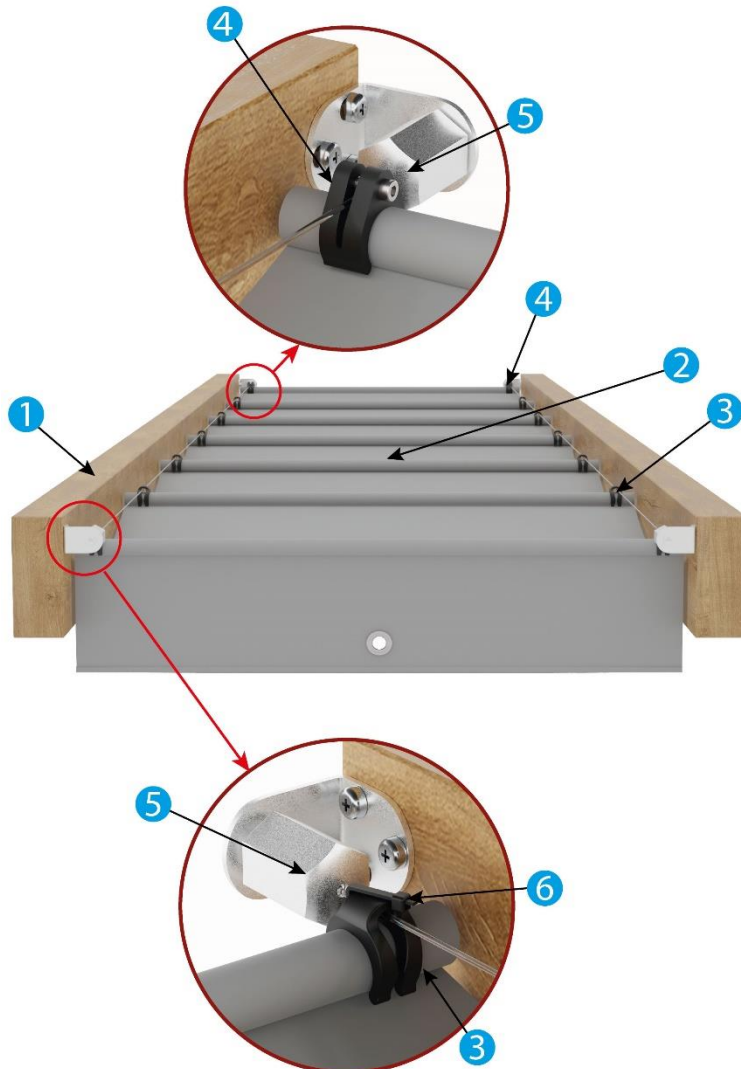


**zwischen den Sparren**

mittels verzinkter Stahl-Seilspanner

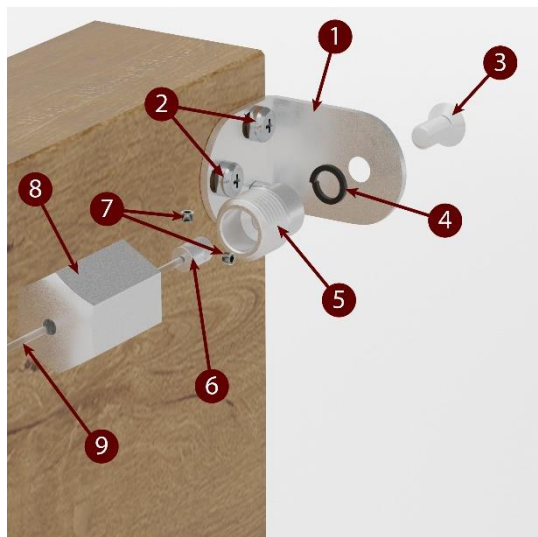


## Legende



- ① Sparen
- ② Stoffbahn
- ③ Gleiter
- ④ Stopper
- ⑤ Seilspanner
- ⑥ Kabelbinder

## Bestandteile des Seitenseilspanners

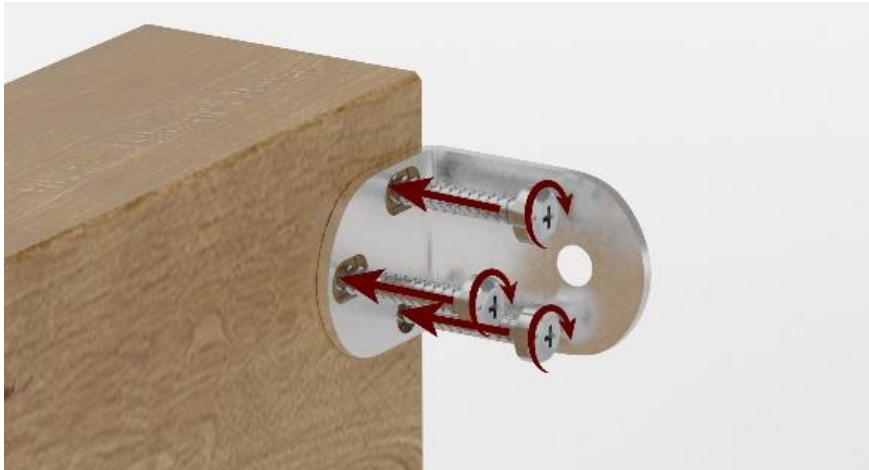


Der Seitenseilspanner aus Kunststoff besteht aus den folgenden 9 Bestandteilen:

- 1. Befestigungswinkel
- 2. Holzschrauben
- 3. Senkschraube
- 4. Federring
- 5. Gewindehülse
- 6. Stoppelement
- 7. Madenschrauben
- 8. Spannelement

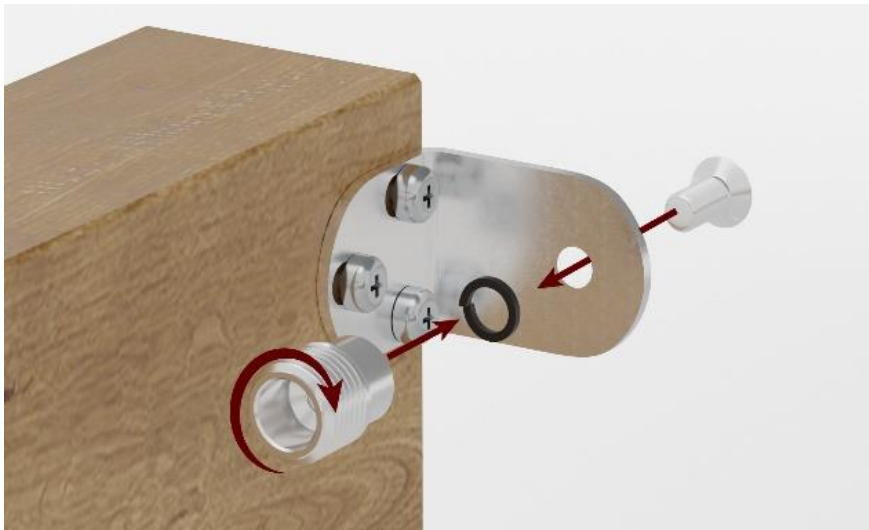
## 1. Schritt

Die Befestigungswinkel werden seitlich an beiden Enden der Sparren mit drei Schrauben in einem empfohlenen **oberen Abstand zum Dach von 3 cm** montiert. Der seitliche Abstand von Hinterkante des Winkels zum Sparrenende entspricht der bestellten Länge der Seilspanmarkise. Bei der **Alu- bzw. Metallkonstruktion** muss eine Vorbohrung mit einem Durchmesser von **4,5 mm** getätigt werden.



## 2. Schritt

Der Zusammenbau des Seilspanners gestaltet sich wie folgt:



## 3. Schritt

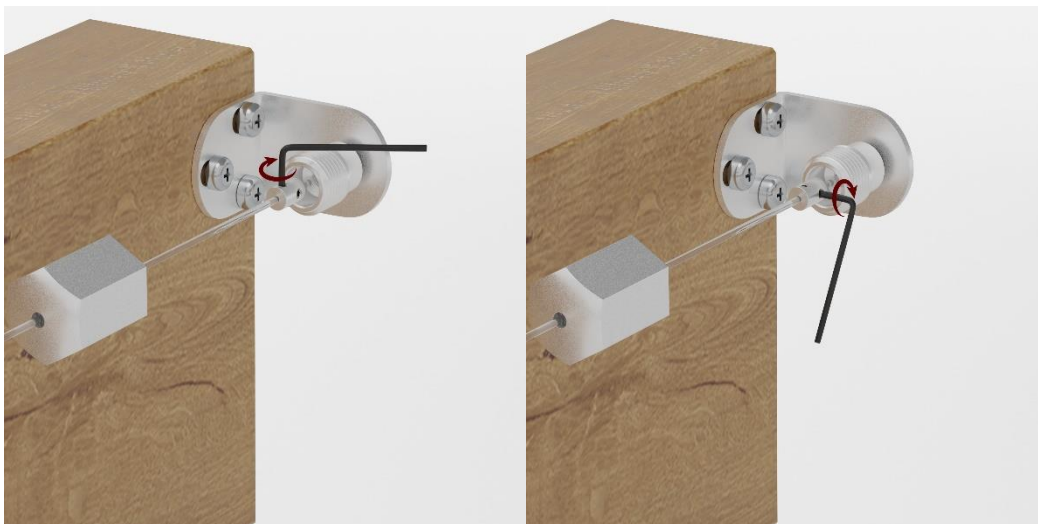
Die Gewindehülse muss auf die Senkschraube inkl. Federring geschraubt werden.



Dieser Vorgang muss auf der anderen Seite wiederholt werden.

#### 4. Schritt

Das Seil muss in diesem Schritt durch das Stoppelement geführt und mittels der beiden versetzt liegenden Madenschrauben fixiert werden.



Daraufhin muss das Spannelement auf die Gewindehülse samt innenliegendem Stoppelement geschraubt werden.



Die Schritte 1 bis 4 müssen am gegenüberliegenden Sparren wiederholt werden. Dabei muss darauf geachtet werden, dass die beiden Seile parallel zueinander verlaufen.

## 5. Schritt

An den beiden Seilen müssen nun die Gleiter in benötigter Anzahl draufgesteckt werden. Mit Hilfe der Inbusschraube müssen beim letzten Rohr die Stopper dicht am Seilspanner draufgesteckt und fixiert werden.



(Flexible) Seite zum Garten:



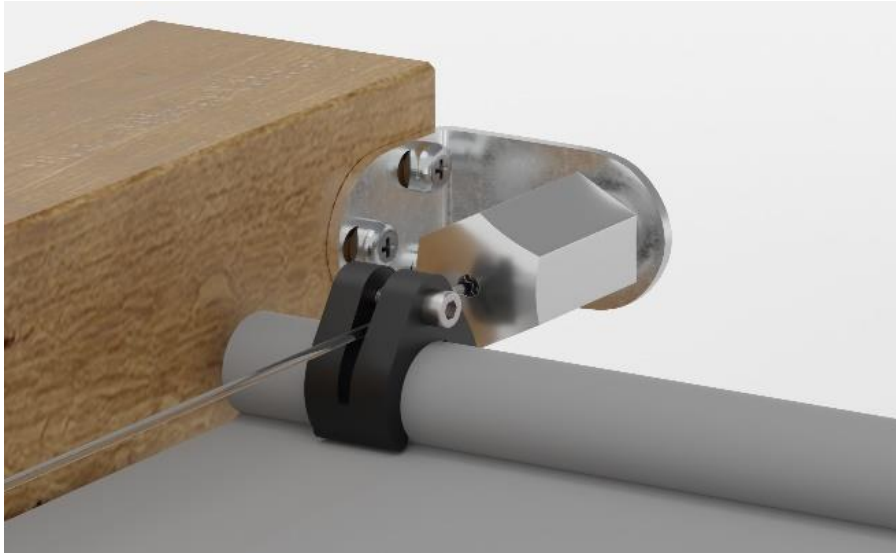
(Fixe) Seite zur Hauswand:





## 6. Schritt

Die in der Stofffalte versteckten Alu-Rohre müssen inkl. Stoff in die Stopper und Gleiter eingeklemmt werden.



## TIPP!

Die Gleiter und Stopper sind exakt auf das Außenmaß des Alurohrs abgestimmt und passen somit etwas schwerfällig auf die mit Stoff umhüllten Alu-Rohre. Dies ist zum einen so gewollt, um zu verhindern, dass diese sich verschieben und die Dachkonstruktion dadurch beschädigen, zum anderen ist leider etwas Kraft oder eine Zange notwendig.



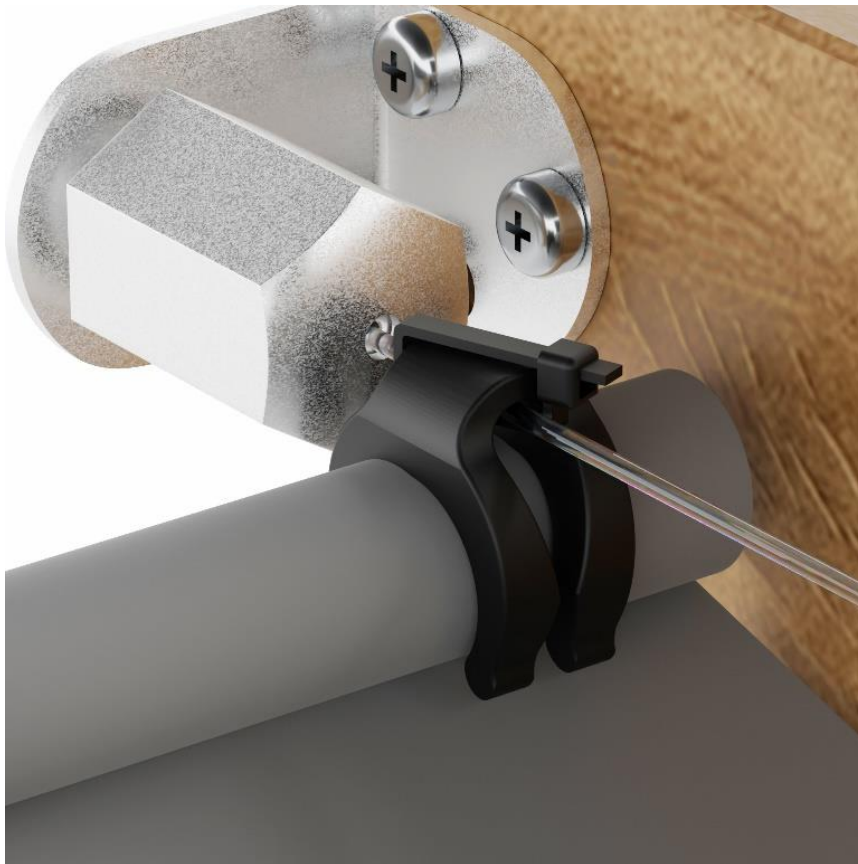
Sollte das Einrasten ein Problem darstellen, können Sie die Gleiter und Stopper für 5 Minuten in aufgekochtes Wasser legen. Somit werden diese nachgiebiger und lassen sich leichter auf die Alu-Rohre draufstecken. Zusätzlich können die Stellen wo Gleiter und Stopper draufgesteckt werden mit etwas Wasser (evtl. noch etwas Seife/Spülmittel in das Wasser hinzugeben) angefeuchtet und die Ecken der Stopper und Gleiter schräg draufgesetzt werden.

Nach der Zusammensetzung sollten die Beschattungsbahnen wie folgt aussehen:



## 7. Schritt (optional) – Bei stärkerem Gefälle

Das letzte Gleiter paar zur beweglichen Seite der Beschattungsbahn, welche ausgezogen wird (Hänger mit Öse), sollte mittels mitgelieferter Kabelbinder am Seil verbunden werden. Schauen Sie sich hierfür gerne die folgende Abbildung an. Dies soll verhindern, dass die Beschattungsbahnen bei einem stärkeren Gefälle selbstständig ausziehen bzw. verrutschen. Dazu sollten die Kabelbinder leicht zugezogen werden (aber auch nicht zu schwach), sodass der Gleiter nicht komplett fixiert ist, jedoch auch nicht frei hin und her gleiten kann. So bleiben die eingezogenen Beschattungsbahnen auch bei starkem Gefälle an der gewünschten Position stehen:



## 8. Schritt

Die zuvor beschriebenen Schritte sollten bei allen Beschattungsbahnen wiederholt werden.

## Platz für Notizen

.....

.....

.....

.....

.....

.....

.....

.....

.....

.....

.....

.....

.....

.....

.....

.....

.....

.....

.....

.....

.....

.....

.....

.....

.....

.....

.....

.....

.....

Bei Rückfragen stehen wir gerne zur Verfügung!

**GERMES GmbH**  
Lüke-Smidt-Str. 19  
26810 Westoverledingen  
Tel.: +49 (0) 49 61 – 41 75  
E-Mail: info@germes.com